

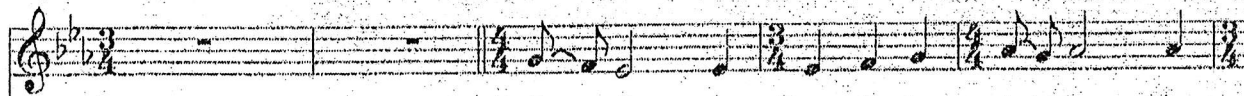
Spīdi nu, saulīte.

Latviešu tautas dziesmas apdare.

Vilnis Salaks

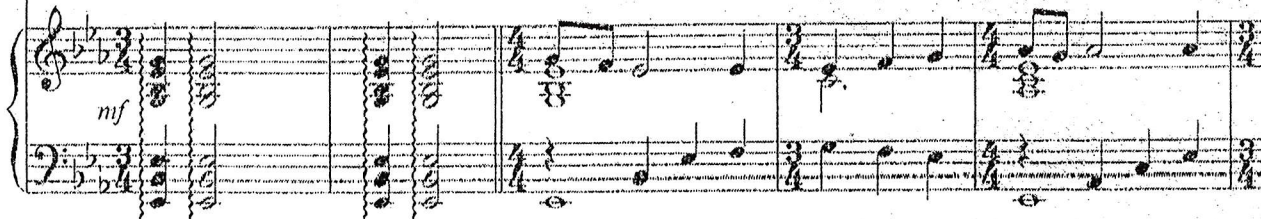
Mēreni.

Soprano

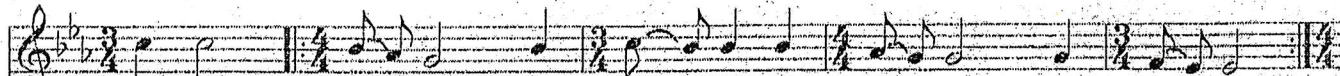


1. Spī - di nu, sau - lī - te, ā - be - ļu
7. Aiz - gā - ja Liel - die - na kā rī - ta
8. Pa - va - du Liel - die - nu līdz ci - tam

Piano



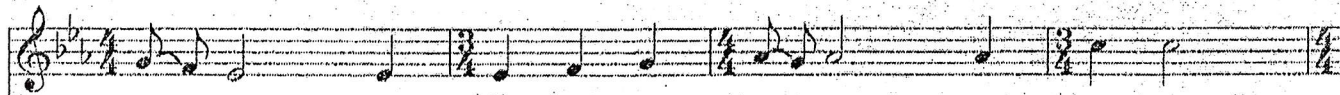
6



dār - zā. Spī - di nu, sau - lī - te, ā - be - ļu dār - zā.
ra - sa. Aiz - gā - ja Lie - die - na, kā rī - ta ra - sa
ga - dam. Pār augs - tu kal - nu, caur za - ļu bir - zi.



11



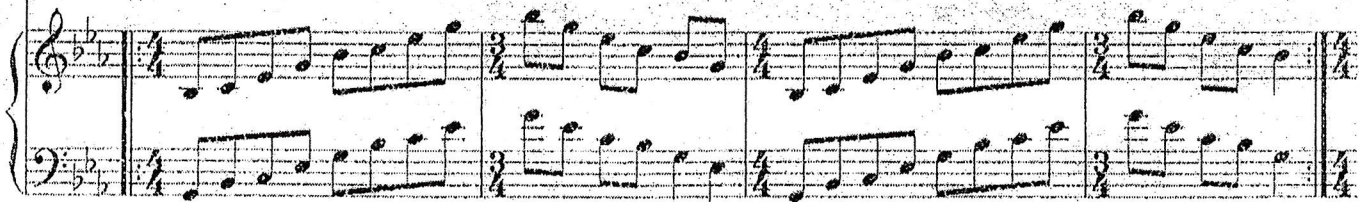
2. Tur mū - su bā - li - ņi šū - po - les kā - ra.
4. Vēj - mā - te šū - pos vēj - mā - te auk - lēs.



15



Tur mū - su bā - li - ņi šū - po - les kā - ra.
Vēj - mā - te šū - pos vēj - mā - te auk - lēs.



19

3. Kāp, kā - pi An - ni - ņa, kas te - vi šū - pos. Še na - va ta - va
9. Gu - li nu Liel - die - na līdz ci - tam ga - dam. Gu - li nu Liel - die - na

25

kas te - vi šū - pos. 5. Tā gai - du Liel - die - nu kā bā - le -
līdz ci - tam ga - dam. 6. At - nā - ca Liel - die - na Krā - so - tām

Fine

30

li - ņu. Pa augs - tu kal - nu caur za - ļu bir - zi.
o - lām. At - nā - ca Liel - die - na krā - so - tām o - lām.

51